

**KAYNAK:**

T.C. MİLLÎ EĞİTİM BAKANLIĞI  
Ölçme, Değerlendirme ve Sınav Hizmetleri Genel Müdürlüğü  
Kazanım Testleri

1. Aşağıda verilen elemanlardan hangisi ile tek bir ABC üçgeni çizilemez?

A)  $m(\widehat{A}) = 70^\circ$ ,  $m(\widehat{B}) = 50^\circ$ ,  $a = 5$  cm ✓


B)  $a = 5$  cm,  $b = 6$  cm,  $c = 7$  cm ✓

C)  $a = 8$  cm,  $b = 7$  cm,  $m(\widehat{C}) = 50^\circ$  ✓

**D)  $m(\widehat{A}) = 60^\circ$ ,  $m(\widehat{B}) = 70^\circ$ ,  $m(\widehat{C}) = 50^\circ$**

AAA

Bu dosya **ÜCRETSİZ** olarak şu adresten indirilmiştir: [www.ragipsahin.com.tr/mat-kazanim](http://www.ragipsahin.com.tr/mat-kazanim)

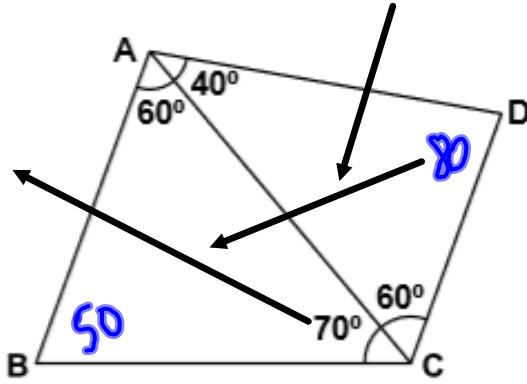
 @ragiphoca

*ragipsahin*  
.com.tr

**KAYNAK:**

T.C. MİLLÎ EĞİTİM BAKANLIĞI  
Ölçme, Değerlendirme ve Sınav Hizmetleri Genel Müdürlüğü  
Kazanım Testleri

2.



Şekilde verilenlere göre, en uzun kenar aşağıdakilerden hangisidir?

A) [BC]

C) [AD]

B) [AB]

D) [DC]

Bu dosya **ÜCRETSİZ** olarak şu adresten indirilmiştir: [www.ragipsahin.com.tr/mat-kazanim](http://www.ragipsahin.com.tr/mat-kazanim)

@ragiphoca

*ragipsahin*  
.com.tr



**KAYNAK:**


T.C. MİLLÎ EĞİTİM BAKANLIĞI  
Ölçme, Değerlendirme ve Sınav Hizmetleri Genel Müdürlüğü  
Kazanım Testleri

3. Aşağıda verilen uzunluklardan hangisi bir üçgenin kenar uzunlukları olamaz?

- A) 5 cm, 4 cm, 8 cm
- B) 6 cm, 6 cm, 1 cm
- C) 10 cm, 9 cm, 2 cm
- D) 2 cm, 3 cm, 5 cm

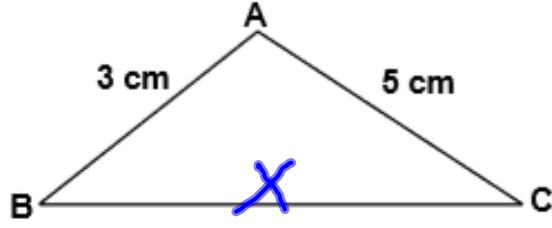
$2 + 3 > 5$  değil

Bu dosya **ÜCRETSİZ** olarak şu adresten indirilmiştir: [www.ragipsahin.com.tr/mat-kazanim](http://www.ragipsahin.com.tr/mat-kazanim)

 @ragiphoca

*ragipsahin*  
.com.tr

4.



Şekildeki ABC üçgeninde  $|AB| = 3$  cm ve  $|AC| = 5$  cm olduğuna göre,  $|BC|$ 'nin santimetre cinsinden alabileceği en büyük ve en küçük tam sayı değerlerinin toplamı kaçtır?

- A) 10      B) 9      C) 8      D) 7



KAYNAK:

T.C. MİLLÎ EĞİTİM BAKANLIĞI  
Ölçme, Değerlendirme ve Sınav Hizmetleri Genel Müdürlüğü  
Kazanım Testleri

$$5-3 < X < 5+3$$

$$2 < X < 8$$

en küçük 3

+ en büyük 7

10

Bu dosya **ÜCRETSİZ** olarak şu adresten indirilmiştir: [www.ragipsahin.com.tr/mat-kazanim](http://www.ragipsahin.com.tr/mat-kazanim)

@ragiphoca

*ragipsahin*  
.com.tr

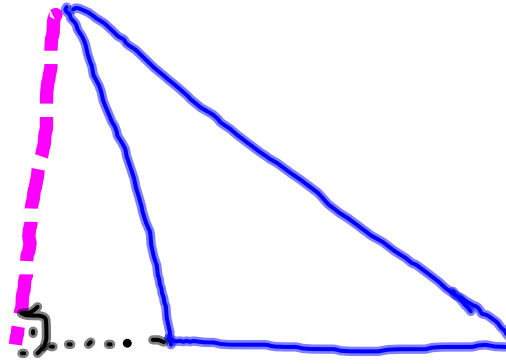


**KAYNAK:**


T.C. MİLLÎ EĞİTİM BAKANLIĞI  
Ölçme, Değerlendirme ve Sınav Hizmetleri Genel Müdürlüğü  
Kazanım Testleri

5. Aşağıdaki üçgenlerden hangisinde yükseklik üçgenin dışında kalabilir?

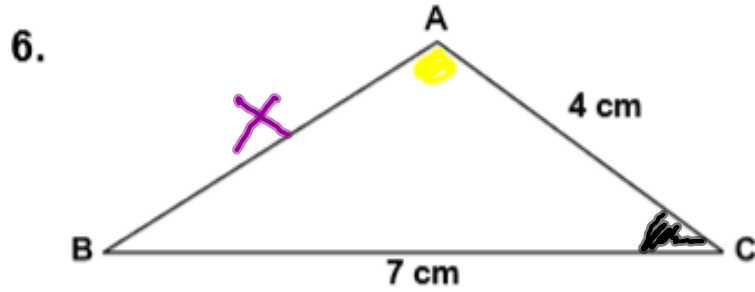
- A) Dik üçgen                      B) Eşkenar üçgen  
C) Geniş açılı üçgen            D) Dar açılı üçgen



Bu dosya **ÜCRETSİZ** olarak şu adresten indirilmiştir: [www.ragipsahin.com.tr/mat-kazanim](http://www.ragipsahin.com.tr/mat-kazanim)

 @ragiphoca

*ragipsahin*  
.com.tr



Şekildeki ABC üçgeninde  $m(\widehat{C}) > m(\widehat{A})$  olduğuna göre,  $|AB|$ 'nin santimetre cinsinden alabileceği tam sayı değerlerinin toplamı kaçtır?

- A) 21    B) 25    C) 27    D) 29



**KAYNAK:**

T.C. MİLLÎ EĞİTİM BAKANLIĞI  
Ölçme, Değerlendirme ve Sınav Hizmetleri Genel Müdürlüğü  
Kazanım Testleri

$$x > 7$$

$$7+4 > x$$

$$7 < x < 11$$

$$\begin{array}{r} 8 \\ 9 \\ + 10 \\ \hline 27 \end{array}$$

Bu dosya **ÜCRETSİZ** olarak şu adresten indirilmiştir: [www.ragipsahin.com.tr/mat-kazanim](http://www.ragipsahin.com.tr/mat-kazanim)

@ragiphoca

*ragipsahin*  
.com.tr

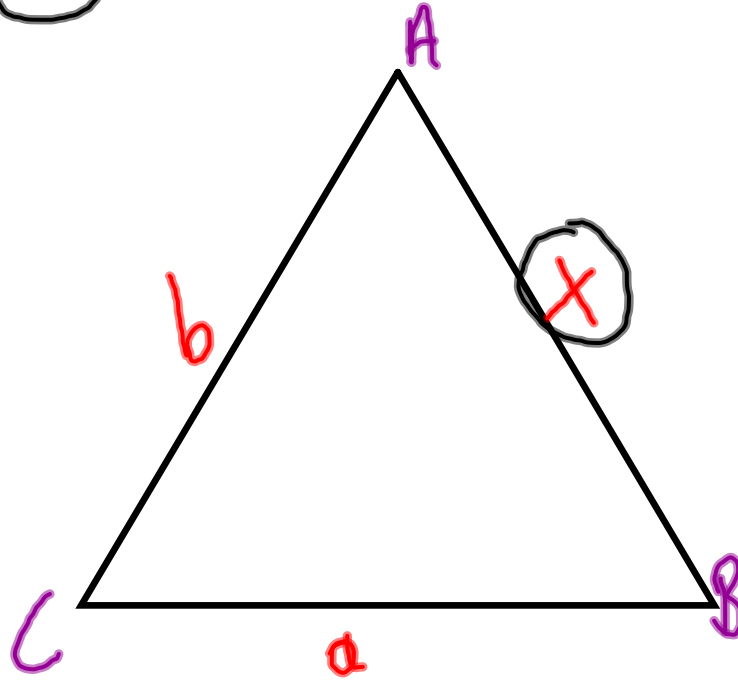
7. Bir ABC üçgeninde  $m(\widehat{A}) > m(\widehat{B}) > m(\widehat{C})$  dir. ABC üçgeninin çevresinin uzunluğu 24 cm olduğuna göre,  $|AB|$ 'nin santimetre cinsinden alabileceği en büyük tam sayı değeri kaçtır?

A) 6

B) 7

C) 8

D) 9



$$a > b > x$$

$$a = b = x \text{ olsaydı}$$

$$Ç = 3x = 24$$

$$x = 8$$


$$x < 8$$



KAYNAK:

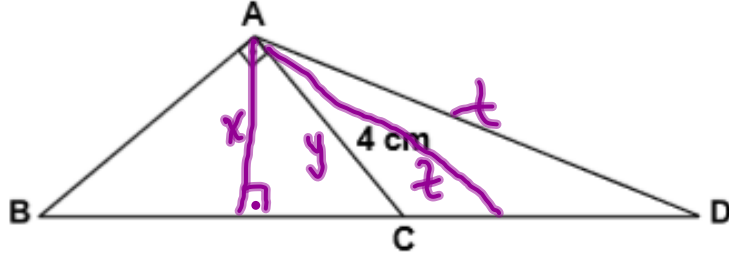
T.C. MİLLÎ EĞİTİM BAKANLIĞI  
Ölçme, Değerlendirme ve Sınav Hizmetleri Genel Müdürlüğü  
Kazanım Testleri

Bu dosya **ÜCRETSİZ** olarak şu adresten indirilmiştir: [www.ragipsahin.com.tr/mat-kazanim](http://www.ragipsahin.com.tr/mat-kazanim)

 @ragiphoca

*ragipsahin*  
.com.tr

8.



Şekilde B, C, D noktaları doğrusal,  
 $[BA] \perp [AC]$  ve  $|AC| = 4$  cm olduğuna göre,  
 $|AD|$ 'nin santimetre cinsinden alabileceği  
 en küçük tam sayı değeri kaçtır?

A) 5

B) 6

C) 7

D) 8



KAYNAK:


T.C. MİLLÎ EĞİTİM BAKANLIĞI  
 Ölçme, Değerlendirme ve Sınav Hizmetleri Genel Müdürlüğü  
 Kazanım Testleri

$$x < y < z < t$$

↓                      ↓

4                      5

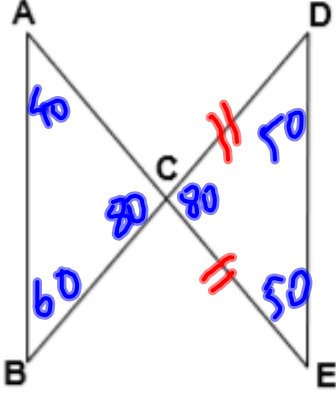
Bu dosya ÜCRETSİZ olarak şu adresten indirilmiştir: [www.ragipsahin.com.tr/mat-kazanim](http://www.ragipsahin.com.tr/mat-kazanim)

 @ragiphoca

*ragipsahin*  
 .com.tr



9.



Şekilde  $m(\widehat{BAC}) = 40^\circ$ ,  $m(\widehat{ACB}) = 80^\circ$  ve  $m(\widehat{CDE}) = 50^\circ$  olduğuna göre, aşağıdakilerden hangisi kesinlikle doğrudur?


- A)  $|DE| > |BC|$       B)  $|AB| > |CE|$   
 C)  $|CD| = |CE|$       D)  $|AB| = |DE|$

**KAYNAK:**

T.C. MİLLÎ EĞİTİM BAKANLIĞI  
 Ölçme, Değerlendirme ve Sınav Hizmetleri Genel Müdürlüğü  
 Kazanım Testleri

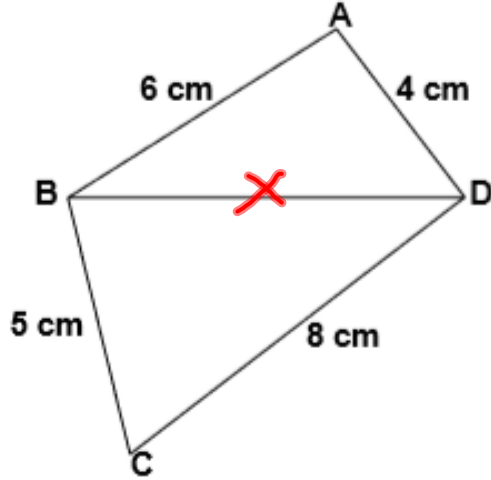


Bu dosya **ÜCRETSİZ** olarak şu adresten indirilmiştir: [www.ragipsahin.com.tr/mat-kazanim](http://www.ragipsahin.com.tr/mat-kazanim)

 @ragiphoca

*ragipsahin*  
 .com.tr

10.



Şekilde verilenlere göre,  $|BD|$ 'nin santimetre cinsinden alabileceği kaç farklı tam sayı değeri vardır?

- A) 6      B) 7      C) 8      D) 9



KAYNAK:

T.C. MİLLÎ EĞİTİM BAKANLIĞI  
Ölçme, Değerlendirme ve Sınav Hizmetleri Genel Müdürlüğü  
Kazanım Testleri

$$6 - 4 < x < 6 + 4$$

$$2 < x < 10$$

$$8 - 5 < x < 8 + 5$$

$$3 < x < 13$$

$$3 < x < 10$$

4  
5  
6  
7  
8  
9

Bu dosya **ÜCRETSİZ** olarak şu adresten indirilmiştir: [www.ragipsahin.com.tr/mat-kazanim](http://www.ragipsahin.com.tr/mat-kazanim)

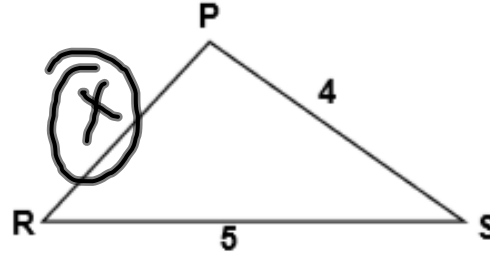
@ragiphoca

*ragipsahin*  
.com.tr

**KAYNAK:**

T.C. MİLLÎ EĞİTİM BAKANLIĞI  
Ölçme, Değerlendirme ve Sınav Hizmetleri Genel Müdürlüğü  
Kazanım Testleri

11.



Şekildeki PRS çesitkenar üçgeninde  
|PR|'nin santimetre cinsinden alabileceği  
kaç farklı tam sayı değeri vardır?

A) 4

B) 5

C) 6

D) 7

$$5-4 < x < 5+4$$

$$1 < x < 9$$

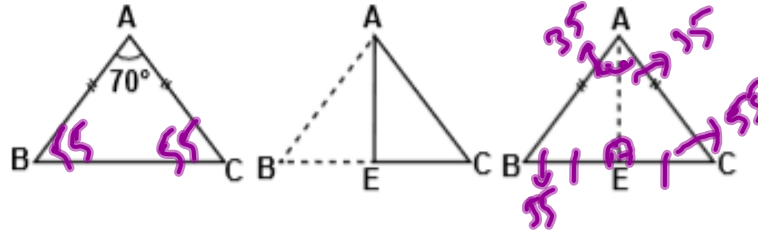
2  
3  
~~4~~  
~~5~~  
6  
7  
8

Bu dosya **ÜCRETSİZ** olarak şu adresten indirilmiştir: [www.ragipsahin.com.tr/mat-kazanım](http://www.ragipsahin.com.tr/mat-kazanım)

@ragiphoca

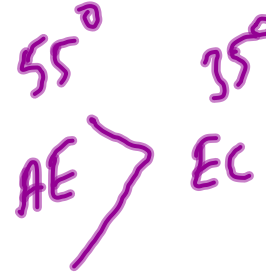
*ragipsahin*  
.com.tr

12.



Verilen ABC ikizkenar üçgeninde  $|AB| = |AC|$  ve  $m(\widehat{BAC}) = 70^\circ$  dir. ABC üçgeni şekildeki gibi  $[AB]$ , B köşesi C köşesiyle çakışacak şekilde  $[AC]$  üzerine katlanıyor ve açılıyor.  $[AE]$  katlama çizgisi olduğuna göre, aşağıdakilerden hangisi yanlıştır?

- A)  $|BE| = |EC|$   
 B)  $m(\widehat{BAE}) = 35^\circ$   
 C)  $m(\widehat{AEC}) = 90^\circ$   
 D)  $|AE| = |EC|$

**KAYNAK:**

T.C. MİLLÎ EĞİTİM BAKANLIĞI  
Ölçme, Değerlendirme ve Sınav Hizmetleri Genel Müdürlüğü  
Kazanım Testleri

Bu dosya **ÜCRETSİZ** olarak şu adresten indirilmiştir: [www.ragipsahin.com.tr/mat-kazanim](http://www.ragipsahin.com.tr/mat-kazanim)

@ragiphoca

*ragipsahin*  
.com.tr