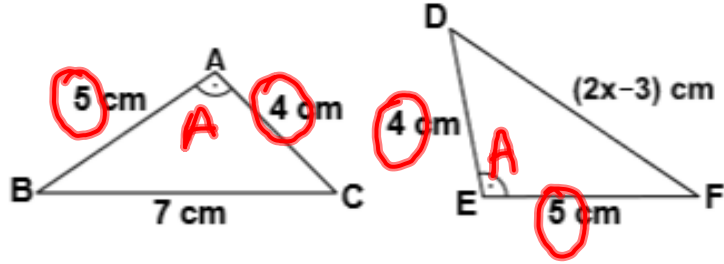


1.



Şekildeki üçgenlerde $m(\widehat{A}) = m(\widehat{E})$ olduğuna göre, x kaçtır?

- A) 3 B) 4 C) 5 D) 6

KAK
benzerliği



KAYNAK:

T.C. MİLLÎ EĞİTİM BAKANLIĞI
Ölçme, Değerlendirme ve Sınav Hizmetleri Genel Müdürlüğü
Kazanım Testleri


$$7 = 2x - 3$$

$$7 + 3 = 2x$$

$$10 = 2x$$

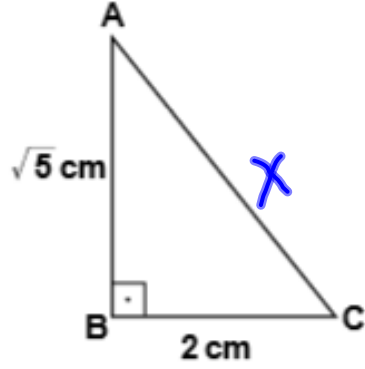
$$5 = x$$

Bu dosya www.ragipsahin.com.tr/mat-kazanım adresinden ÜCRETSİZ olarak indirilmiştir.

 @ragiphoca

ragipsahin
.com.tr

2.



Şekildeki ABC üçgeninde $[AB] \perp [BC]$,
 $|AB| = \sqrt{5}$ cm ve $|BC| = 2$ cm olduğuna
göre, $|AC|$ kaç santimetredir?

- A) $\sqrt{3}$ B) $\sqrt{5}$ C) 3 D) 4



KAYNAK:

T.C. MİLLÎ EĞİTİM BAKANLIĞI
Ölçme, Değerlendirme ve Sınav Hizmetleri Genel Müdürlüğü
Kazanım Testleri


$$x^2 = \sqrt{5}^2 + 2^2$$

$$x^2 = 5 + 4$$

$$x^2 = 9$$

$$x = 3$$

Bu dosya www.ragipsahin.com.tr/mat-kazanım adresinden ÜCRETSİZ olarak indirilmiştir.

 @ragiphoca

ragipsahin
.com.tr



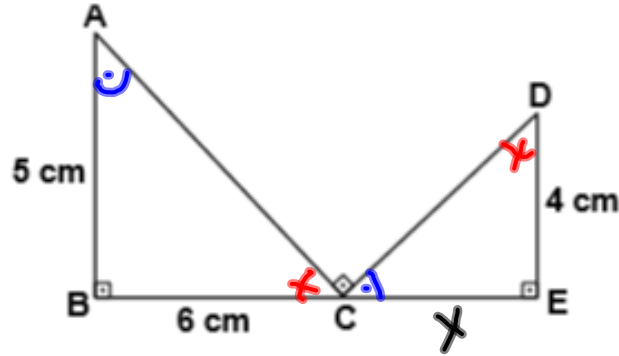
KAYNAK:

T.C. MİLLÎ EĞİTİM BAKANLIĞI
Ölçme, Değerlendirme ve Sınav Hizmetleri Genel Müdürlüğü
Kazanım Testleri

AAA benzerliği

$\triangle ABC \sim \triangle CED$

3.



Şekilde B, C, E noktaları doğrusal,
[AB] \perp [BE], [AC] \perp [CD] ve [DE] \perp [BE]'tir.
|AB| = 5 cm, |BC| = 6 cm ve |DE| = 4 cm
olduğuna göre, |BE| kaç santimetredir?

A) 9

B) $\frac{28}{3}$ C) $\frac{31}{3}$

D) 12


$$\frac{5}{x} \neq \frac{6}{4}$$

$$6x = 20$$

$$x = \frac{20}{6} = \frac{10}{3}$$

$$BE = 6 + x = 6 + \frac{10}{3} = \frac{28}{3}$$

Bu dosya www.ragipsahin.com.tr/mat-kazanım adresinden ÜCRETSİZ olarak indirilmiştir.

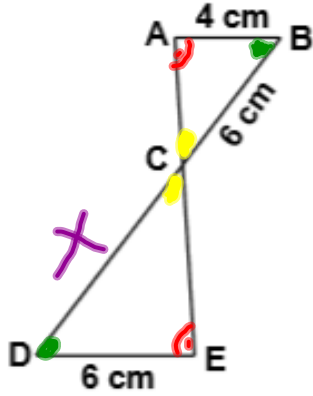
 @ragiphoca

ragipsahin
.com.tr

AAA benzerliği:

$$\underline{\triangle ABC} \sim \underline{\triangle EDC}$$

4.



Şekilde $[AB] \parallel [DE]$, $|AB| = 4 \text{ cm}$ ve $|DE| = |BC| = 6 \text{ cm}$ olduğuna göre, $|CD|$ kaç santimetredir?

A) 6

B) 7

C) 8

D) 9



KAYNAK:


T.C. MİLLÎ EĞİTİM BAKANLIĞI
Ölçme, Değerlendirme ve Sınav Hizmetleri Genel Müdürlüğü
Kazanım Testleri

$$\frac{4}{6} \neq \frac{6}{x}$$

$$4x = 36$$

$$x = 9$$

Bu dosya www.ragipsahin.com.tr/mat-kazanım adresinden ÜCRETSİZ olarak indirilmiştir.

 @ragiphoca

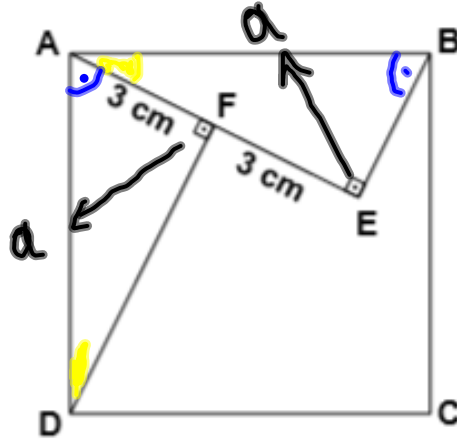
ragipsahin
.com.tr



KAYNAK:

T.C. MİLLÎ EĞİTİM BAKANLIĞI
Ölçme, Değerlendirme ve Sınav Hizmetleri Genel Müdürlüğü
Kazanım Testleri

5.



Şekildeki ABCD karesinde
 $[DF] \perp [AF]$, $[BE] \perp [AE]$ ve
 $|AF| = |FE| = 3$ cm olduğuna göre, $|DF|$ kaç
 santimetredir?

- A) 3 B) $3\sqrt{5}$ C) 6 D) $6\sqrt{5}$

AAA benzerliği:

 $|AB| = |AD|$ eşlik


$$\triangle ABE \cong \triangle DAF$$

$$\frac{a}{a} = \frac{BE}{3} = \frac{6}{DF}$$

$$BE = 3$$

$$DF = 6$$

Bu dosya www.ragipsahin.com.tr/mat-kazanım adresinden ÜCRETSİZ olarak indirilmiştir.

 @ragiphoca

ragipsahin
.com.tr

6. $\widehat{ABC} \cong \widehat{DEF}$ olduğuna göre, aşağıdakilerden hangisi kesinlikle doğrudur?

A) $m(\widehat{C}) = m(\widehat{F})$

B) $|AC| = |DE|$

C) $m(\widehat{A}) = m(\widehat{E})$

D) $|AB| = |DF|$

$$\widehat{ABC} \cong \widehat{DEF}$$

$$\widehat{A} = \widehat{D}$$

$$\widehat{B} = \widehat{E}$$

$$\widehat{C} = \widehat{F}$$



KAYNAK:


T.C. MİLLÎ EĞİTİM BAKANLIĞI
Ölçme, Değerlendirme ve Sınav Hizmetleri Genel Müdürlüğü
Kazanım Testleri

$$AB = DE$$

$$BC = EF$$

$$AC = DF$$

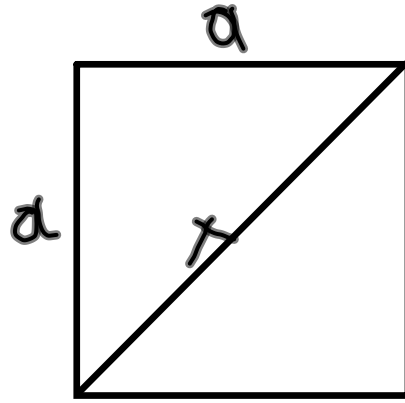
Bu dosya www.ragipsahin.com.tr/mat-kazanım adresinden **ÜCRETSİZ** olarak indirilmiştir.

 @ragiphoca

ragipsahin
.com.tr

7. Çevresi 20 cm olan bir karenin köşegeninin uzunluğu kaç santimetredir?

- A) 10 B) $5\sqrt{2}$ C) $4\sqrt{2}$ D) 4



$$\ç = 4a = 20$$

$$a = 5$$

$$x^2 = a^2 + a^2$$

$$x^2 = 5^2 + 5^2$$

$$x^2 = 25 + 25$$

$$x^2 = 50$$


$$x = 5\sqrt{2}$$



KAYNAK:

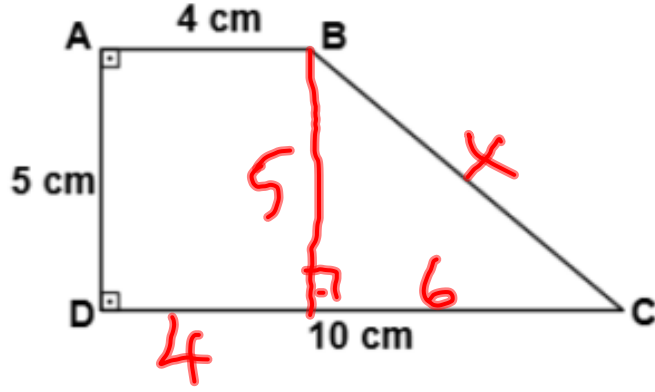
T.C. MİLLÎ EĞİTİM BAKANLIĞI
Ölçme, Değerlendirme ve Sınav Hizmetleri Genel Müdürlüğü
Kazanım Testleri

Bu dosya www.ragipsahin.com.tr/mat-kazanım adresinden ÜCRETSİZ olarak indirilmiştir.

 @ragiphoca

ragipsahin
.com.tr

8.



Şekilde $[AD] \perp [DC]$, $[AB] \perp [AD]$,
 $|AB| = 4 \text{ cm}$, $|DC| = 10 \text{ cm}$ ve $|AD| = 5 \text{ cm}$
 olduğuna göre, $|BC|$ kaç santimetredir?

- A) $\sqrt{51}$ B) $\sqrt{61}$ C) $\sqrt{67}$ D) $\sqrt{73}$



KAYNAK:

T.C. MİLLÎ EĞİTİM BAKANLIĞI
 Ölçme, Değerlendirme ve Sınav Hizmetleri Genel Müdürlüğü
 Kazanım Testleri


$$x^2 = 5^2 + 6^2$$

$$x^2 = 25 + 36$$

$$x^2 = 61$$

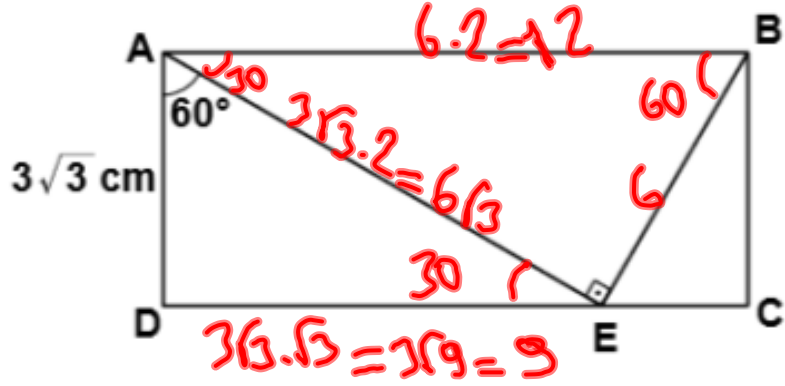
$$x = \sqrt{61}$$

Bu dosya www.ragipsahin.com.tr/mat-kazanım adresinden ÜCRETSİZ olarak indirilmiştir.

 @ragiphoca

ragipsahin
 .com.tr

9.



Şekildeki ABCD dikdörtgeninde, $[AE] \perp [EB]$,
 $m(\widehat{DAE}) = 60^\circ$ ve $|AD| = 3\sqrt{3}$ cm olduğuna
göre, $|AB|$ kaç santimetredir?

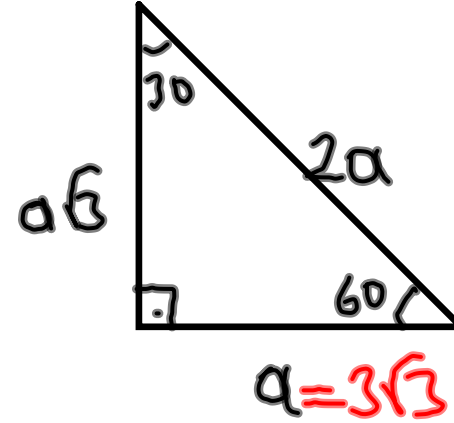
A) 6

B) $6\sqrt{3}$


C) 12

D) $12\sqrt{3}$ **KAYNAK:**

T.C. MİLLÎ EĞİTİM BAKANLIĞI
Ölçme, Değerlendirme ve Sınav Hizmetleri Genel Müdürlüğü
Kazanım Testleri

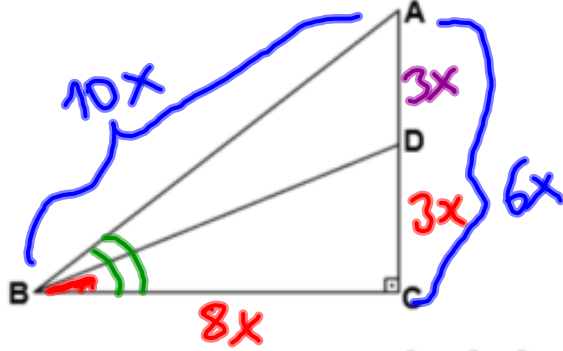


Bu dosya www.ragipsahin.com.tr/mat-kazanım adresinden ÜCRETSİZ olarak indirilmiştir.

 @ragiphoca

ragipsahin
.com.tr

10.



Şekildeki ABC üçgeninde $[AC] \perp [BC]$,
 $\tan(\widehat{DBC}) = \frac{3}{8}$ ve $|AD| = |DC|$ olduğuna
göre, $\sin(\widehat{ABC})$ nedir?

- A) $\frac{3}{5}$ B) $\frac{4}{5}$ C) $\frac{3}{10}$ D) $\frac{3}{4}$

**KAYNAK:**


T.C. MİLLÎ EĞİTİM BAKANLIĞI
Ölçme, Değerlendirme ve Sınav Hizmetleri Genel Müdürlüğü
Kazanım Testleri

$$\tan = \frac{\text{Karsı}}{\text{Komşu}}$$

6-8-10 üçgeni

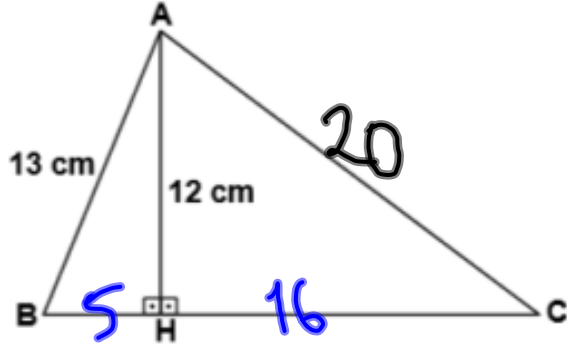
$$\sin \frac{\text{Karsı}}{\text{Hipotenüs}} = \frac{6x}{10x} = \frac{3}{5}$$

Bu dosya www.ragipsahin.com.tr/mat-kazanım adresinden ÜCRETSİZ olarak indirilmiştir.

 @ragiphoca

ragipsahin
.com.tr

11.



Şekildeki ABC üçgeninde $[AH] \perp [BC]$,
 $|AB| = 13$ cm, $|AH| = 12$ cm ve $|BC| = 21$ cm
 olduğuna göre, $|AC|$ kaç santimetredir?

- A) 14 B) 16 C) 18 **D) 20**

**KAYNAK:**

T.C. MİLLÎ EĞİTİM BAKANLIĞI
 Ölçme, Değerlendirme ve Sınav Hizmetleri Genel Müdürlüğü
 Kazanım Testleri


$$5 - 12 - 13$$

$$21 - 5 = 16$$

$$3k - 4k - 5k$$

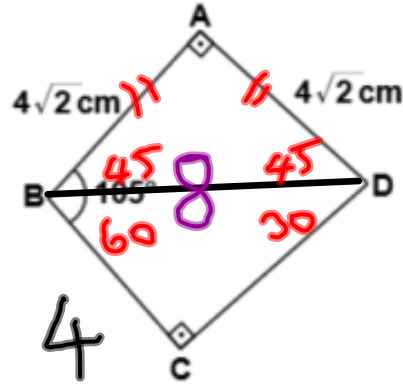
$$12 - 16 - 20$$

Bu dosya www.ragipsahin.com.tr/mat-kazanım adresinden ÜCRETSİZ olarak indirilmiştir.

 @ragiphoca

ragipsahin
 .com.tr

12.



Şekildeki ABCD dörtgeninde $[AB] \perp [AD]$,
 $[BC] \perp [CD]$, $m(\widehat{ABC}) = 105^\circ$ ve
 $|AB| = |AD| = 4\sqrt{2}$ cm olduğuna göre, $|CD|$
 kaç santimetredir?

- A) $4\sqrt{3}$ B) 4 C) $6\sqrt{3}$ D) 8

$$2a = 8$$

$$a = 4$$

$$4\sqrt{3}$$



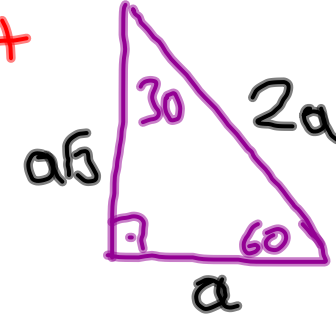
KAYNAK:

T.C. MİLLÎ EĞİTİM BAKANLIĞI
 Ölçme, Değerlendirme ve Sınav Hizmetleri Genel Müdürlüğü
 Kazanım Testleri

$$BD^2 = (4\sqrt{2})^2 + (4\sqrt{2})^2$$

$$BD^2 = 32 + 32 = 64$$

$$BD = 8$$



Bu dosya www.ragipsahin.com.tr/mat-kazanım adresinden ÜCRETSİZ olarak indirilmiştir.

@ragiphoca

ragipsahin
 .com.tr