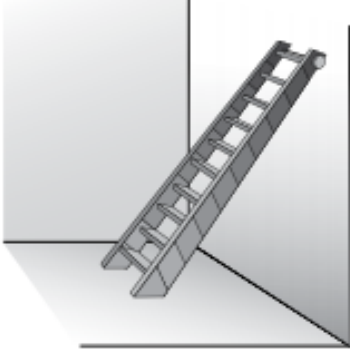


1.



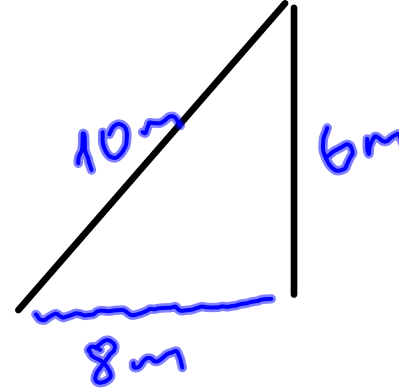
Yukarıdaki merdiven belli bir eğimle duvara dayalı olarak durmaktadır. Merdivenin uzunluğu 10 m ve yerden yüksekliği 6 m olduğuna göre, merdivenin eğimi yüzde kaçtır?

- A) 45 B) 60 C) 75 D) 80



KAYNAK:


T.C. MİLLÎ EĞİTİM BAKANLIĞI
Ölçme, Değerlendirme ve Sınav Hizmetleri Genel Müdürlüğü
Kazanım Testleri



$$\text{eğim} = \frac{6}{8} \times 100 = \frac{3}{4} \times 100 = \frac{300}{4}$$

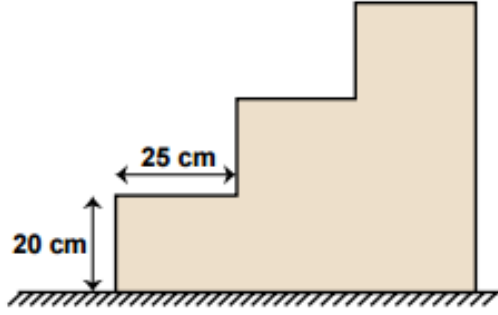
%75

Bu dosya www.ragipsahin.com.tr/mat-kazanım adresinden ÜCRETSİZ olarak indirilmiştir.

 @ragiphoca

ragipsahin
.com.tr

2.



Şekildeki merdivenin basamaklarının yüksekliği 20 cm ve genişliği 25 cm'dir. Bu merdivenin eğimi nedir?


- A) $\frac{1}{5}$ B) $\frac{2}{5}$ C) $\frac{3}{5}$ D) $\frac{4}{5}$

**KAYNAK:**

T.C. MİLLÎ EĞİTİM BAKANLIĞI
Ölçme, Değerlendirme ve Sınav Hizmetleri Genel Müdürlüğü
Kazanım Testleri

$$\frac{20}{25} = \frac{4}{5}$$

Bu dosya www.ragipsahin.com.tr/mat-kazanım adresinden ÜCRETSİZ olarak indirilmiştir.

 @ragiphoca

ragipsahin
.com.tr

3. Eğimi m olan ve $(3, -1)$ noktasından geçen doğrunun denklemi aşağıdakilerden hangisidir?

- A) $y = -2x + 5$ B) $y = 2x - 7$
 C) $y = -2x - 7$ D) $y = 2x - 5$

$$y = mx + n$$

$$-1 = -2 \cdot 3 + n$$

$$-1 = -6 + n$$

$$-1 + 6 = n$$

$$n = 5$$




KAYNAK:

T.C. MİLLÎ EĞİTİM BAKANLIĞI
 Ölçme, Değerlendirme ve Sınav Hizmetleri Genel Müdürlüğü
 Kazanım Testleri

$$y = -2x + 5$$

Bu dosya www.ragipsahin.com.tr/mat-kazanım adresinden ÜCRETSİZ olarak indirilmiştir.

 @ragiphoca

ragipsahin
 .com.tr

4. $y = 3x + 2$ doğrusunun grafiği aşağıdaki noktaların hangisinden geçmez?

A) (0,2)
B) (-2, -4)

C) (2,8)
D) (-3,11)

$x=0$ için

$$y = 3 \cdot 0 + 2$$

$$y = 2$$

(0,2)

$x=2$ için

$$y = 3 \cdot 2 + 2$$

$$y = 6 + 2$$

$$y = 8$$

(2,8)

$x = -2$ için

$$y = 3 \cdot (-2) + 2$$

$$y = -6 + 2$$

$$y = -4$$

(-2, -4)

$x = -3$ için

$$y = 3 \cdot (-3) + 2$$

$$y = -9 + 2$$

$$y = -7$$


(-3, -7)



KAYNAK:

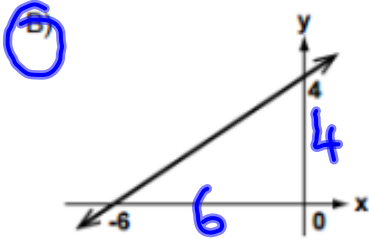
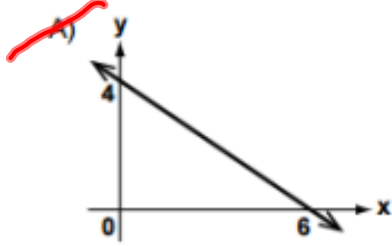
T.C. MİLLÎ EĞİTİM BAKANLIĞI
Ölçme, Değerlendirme ve Sınav Hizmetleri Genel Müdürlüğü
Kazanım Testleri

Bu dosya www.ragipsahin.com.tr/mat-kazanım adresinden ÜCRETSİZ olarak indirilmiştir.

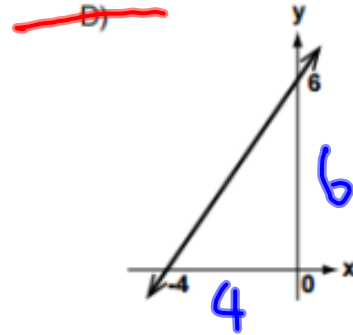
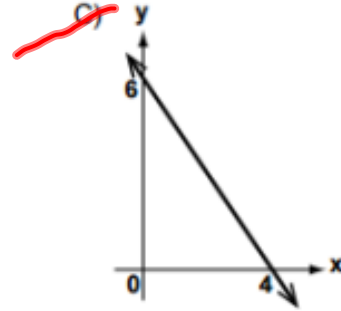
 @ragiphoca

ragipsahin
.com.tr

5. Aşağıda grafikleri verilen doğrulardan hangisinin eğimi $\frac{2}{3}$ 'tür?



$$\frac{4}{6} = \frac{2}{3}$$

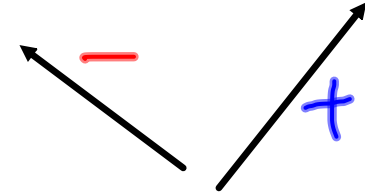


$$\frac{6}{4} = \frac{3}{2}$$




KAYNAK:

T.C. MİLLÎ EĞİTİM BAKANLIĞI
Ölçme, Değerlendirme ve Sınav Hizmetleri Genel Müdürlüğü
Kazanım Testleri



Bu dosya www.ragipsahin.com.tr/mat-kazanım adresinden ÜCRETSİZ olarak indirilmiştir.

 @ragiphoca

ragipsahin
.com.tr

6. $2y = mx + 5$ doğrusunun eğimi 3 olduğuna göre, m kaçtır?

- A) $\frac{3}{2}$ B) 3 C) 6 D) $\frac{9}{2}$

$$y = mx + n$$

$$2y = mx + 5$$

$$y = \frac{mx}{2} + \frac{5}{2}$$


$$\frac{m}{2} = 3$$

$$m = 6$$

**KAYNAK:**

T.C. MİLLÎ EĞİTİM BAKANLIĞI
Ölçme, Değerlendirme ve Sınav Hizmetleri Genel Müdürlüğü
Kazanım Testleri

Bu dosya www.ragipsahin.com.tr/mat-kazanım adresinden ÜCRETSİZ olarak indirilmiştir.

 @ragiphoca

ragipsahin
.com.tr

7. Denklemi $x + 2y - 1 = 0$ olan doğrunun eğimi nedir?

- A) -2 B) $-\frac{1}{2}$ C) $\frac{1}{2}$ D) 2

$$2y = -x + 1$$


$$y = -\frac{1}{2}x + \frac{1}{2}$$

$$m = -\frac{1}{2}$$

**KAYNAK:**

T.C. MİLLÎ EĞİTİM BAKANLIĞI
Ölçme, Değerlendirme ve Sınav Hizmetleri Genel Müdürlüğü
Kazanım Testleri

Bu dosya www.ragipsahin.com.tr/mat-kazanım adresinden ÜCRETSİZ olarak indirilmiştir.

 @ragiphoca

ragipsahin
.com.tr

8. Koordinat sisteminde denklemleri

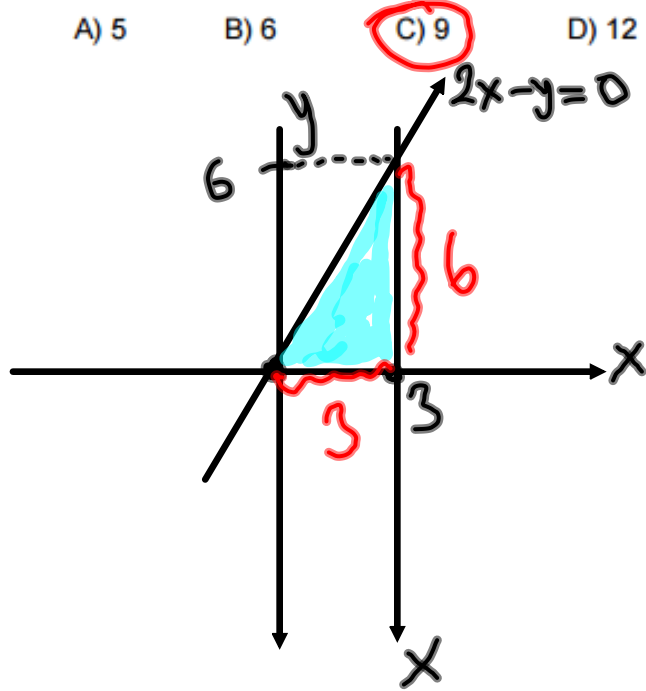
$2x - y = 0$ ve $x = 3$ olan doğrular ile x ekseninin sınırladığı bölgenin alanı kaç birimkaredir?

A) 5

B) 6

C) 9

D) 12



$$\frac{6 \cdot 3}{2} = \frac{18}{2} = 9$$



KAYNAK:

T.C. MİLLÎ EĞİTİM BAKANLIĞI
Ölçme, Değerlendirme ve Sınav Hizmetleri Genel Müdürlüğü
Kazanım Testleri

$$2x - y = 0$$

$$x = 0 \text{ için}$$

$$2 \cdot 0 - y = 0$$

$$y = 0$$

(0, 0)

$$x = 3 \text{ için}$$


$$2 \cdot 3 - y = 0$$

$$6 - y = 0$$

$$y = 6$$

(3, 6)

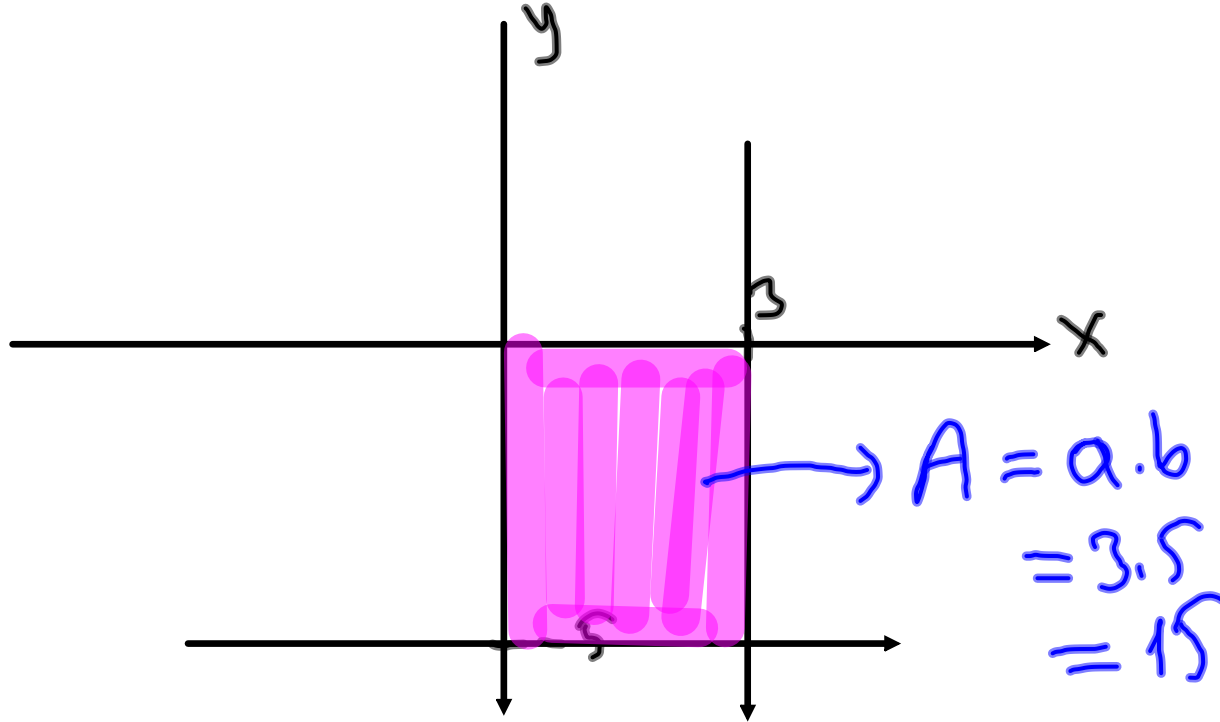
Bu dosya www.ragipsahin.com.tr/mat-kazanım adresinden ÜCRETSİZ olarak indirilmiştir.

 @ragiphoca

ragipsahin
.com.tr

9. $x = 3, y = -5$ doğruları ile eksenler arasında kalan bölgenin alanı kaç birimkaredir?


A) 12 B) 15 C) 18 D) 21



KAYNAK:

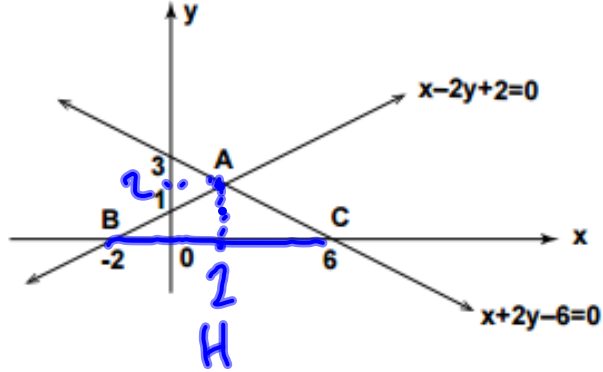
T.C. MİLLÎ EĞİTİM BAKANLIĞI
Ölçme, Değerlendirme ve Sınav Hizmetleri Genel Müdürlüğü
Kazanım Testleri

Bu dosya www.ragipsahin.com.tr/mat-kazanım adresinden ÜCRETSİZ olarak indirilmiştir.

 @ragiphoca

ragipsahin
.com.tr

10.



Koordinat sisteminde verilen $x - 2y + 2 = 0$ ve $x + 2y - 6 = 0$ doğruları A noktasında kesiyor. Doğruların x eksenini kestiği noktalar B ve C olduğuna göre, ABC üçgeninin alanı kaç birimkaredir?

- A) 8 B) 9 C) 10 D) 11

$$|BC| = 8$$

$$|AH| = 2$$

$$A = \frac{o.h}{2} = \frac{8 \cdot 2}{2} = 8$$



KAYNAK:

T.C. MİLLÎ EĞİTİM BAKANLIĞI
Ölçme, Değerlendirme ve Sınav Hizmetleri Genel Müdürlüğü
Kazanım Testleri

$$\begin{array}{r} x - 2y + 2 = 0 \\ + \quad x + 2y - 6 = 0 \\ \hline \end{array}$$

$$2x - 4 = 0$$

$$2x = 4 \quad x = 2$$

$$A(2, 2)$$


$$x - 2y + 2 = 0$$

$$2 - 2y + 2 = 0$$

$$-2y = -4$$

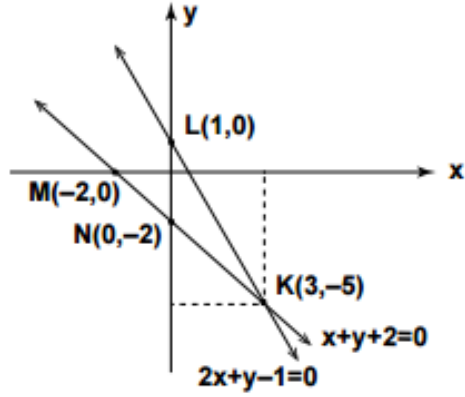
$$y = 2$$

Bu dosya www.ragipsahin.com.tr/mat-kazanım adresinden ÜCRETSİZ olarak indirilmiştir.

 @ragiphoca

ragipsahin
.com.tr

11.



Koordinat sisteminde gösterilen K,L,M,N noktalarından hangisi $x + y + 2 = 0$ ve $2x + y - 1 = 0$ denklem sisteminin çözümüdür?

A) K

B) L

C) M

D) N




KAYNAK:

T.C. MİLLÎ EĞİTİM BAKANLIĞI
Ölçme, Değerlendirme ve Sınav Hizmetleri Genel Müdürlüğü
Kazanım Testleri

$$\begin{array}{r} 2x + y - 1 = 0 \\ + \quad -x - y - 2 = 0 \\ \hline x - 3 = 0 \\ x = 3 \end{array}$$

$$\begin{array}{r} x + y + 2 = 0 \\ 3 + y + 2 = 0 \\ y = -5 \end{array} \quad (3, -5)$$

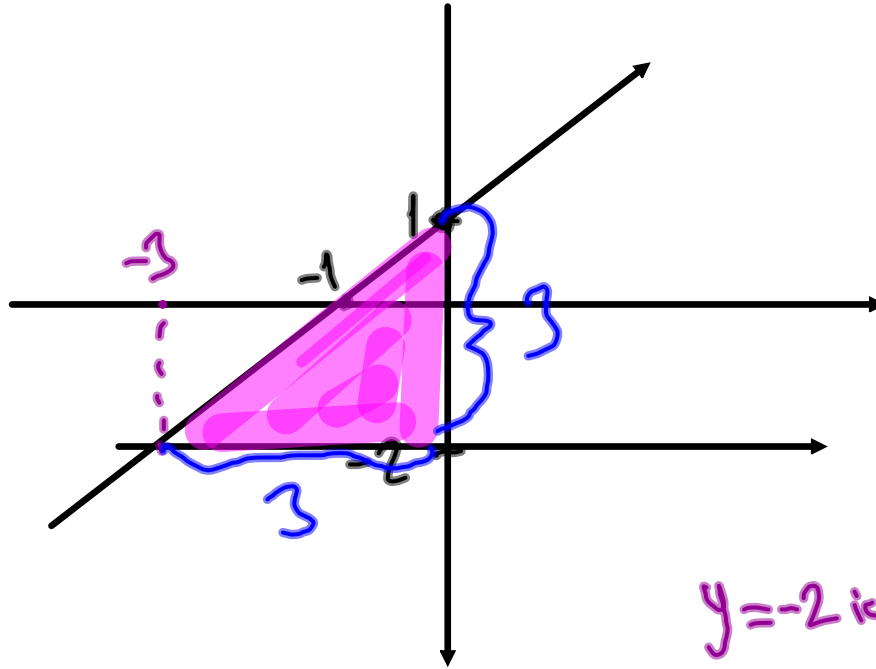
Bu dosya www.ragipsahin.com.tr/mat-kazanım adresinden ÜCRETSİZ olarak indirilmiştir.

 @ragiphoca

ragipsahin
.com.tr

12. Koordinat sisteminde denklemleri $y = x + 1$ ve $y = -2$ olan doğrular ile y ekseninin sınırladığı bölgenin alanı kaç birimkaredir?

A) $\frac{5}{2}$ B) $\frac{7}{2}$ C) $\frac{9}{2}$ D) $\frac{11}{2}$



$$\begin{aligned} y &= -2 \text{ için} \\ -2 &= x + 1 \\ -3 &= x \end{aligned}$$

$$y = x + 1 \quad x = 0 \text{ için}$$

$$y = 0 + 1$$

$$y = 1$$

$$(0, 1)$$

$$y = 0 \text{ için}$$

$$0 = x + 1$$


$$-1 = x$$

$$(-1, 0)$$

$$A = \frac{a \cdot b}{2} = \frac{3 \cdot 3}{2}$$

$$\frac{9}{2}$$

Bu dosya www.ragipsahin.com.tr/mat-kazanım adresinden ÜCRETSİZ olarak indirilmiştir.

 @ragiphoca

ragipsahin
.com.tr